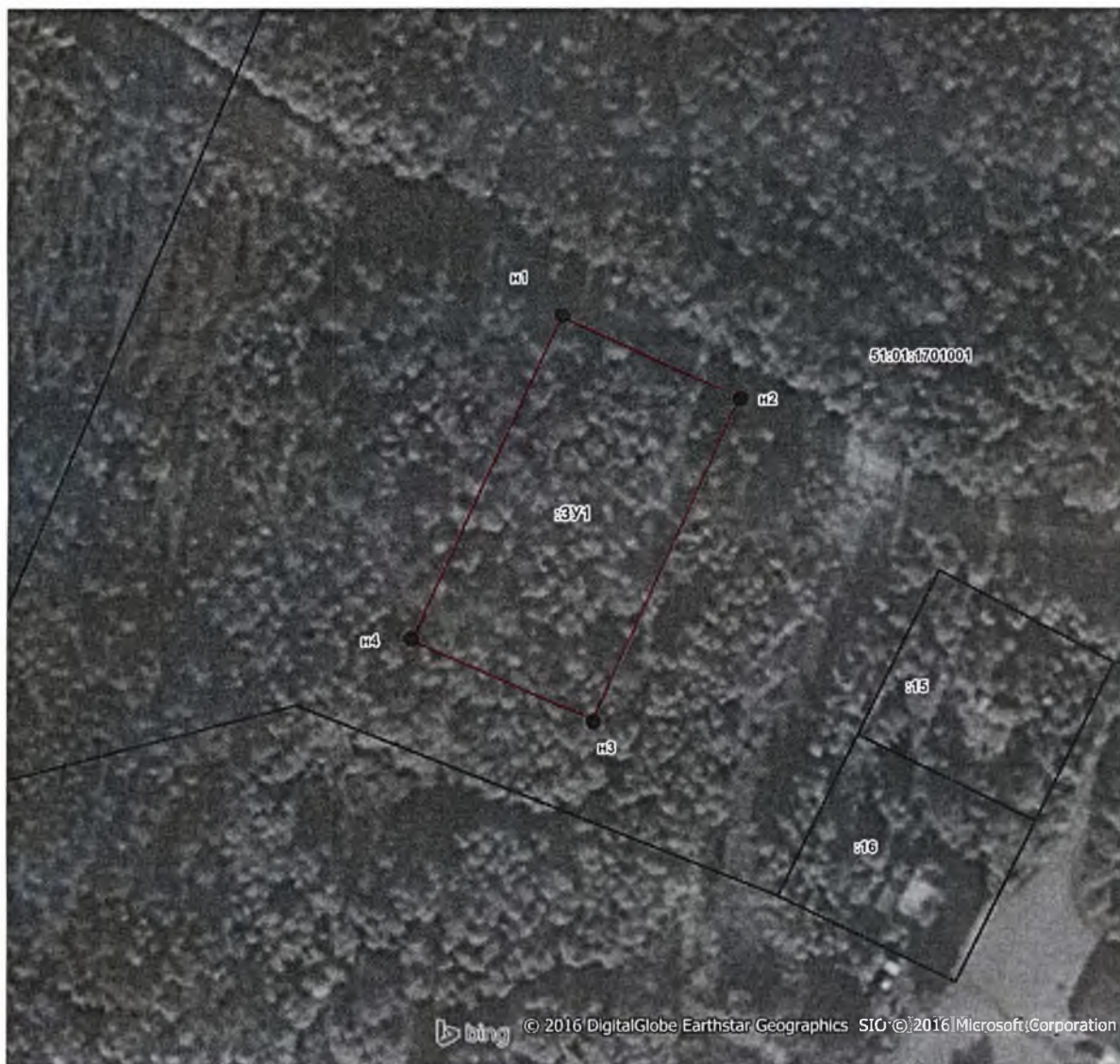


Утверждена
 постановлением администрации Муниципального образования
 сельское поселение Пушной
 Кольского района Мурманской области от "_____" _____ 201__ г. № _____

Схема расположения земельного участка или земельных участков
 на кадастровом плане территории

| Условный номер земельного участка :ЗУ1 | | | | | |
|--|---------------|-----------|----------------------------------|---------------|-----------|
| Площадь земельного участка :ЗУ1 - 2000 кв.м. | | | | | |
| Обозначение характерных точек | Координаты, м | | Обозначение характерных точек | Координаты, м | |
| | X | Y | | X | Y |
| н1 | 605 917 | 1 450 249 | н3 | 605 849 | 1 450 256 |
| н2 | 605 903 | 1 450 279 | н4 | 605 862 | 1 450 225 |



Масштаб 1: 1000

- н1 - характерная точка границы, сведения о которой позволяют однозначно определить её на местности
- / - вновь образованная часть границы, сведения о которой достаточны для определения её местоположения
- :ЗУ1 - обозначение земельного участка