

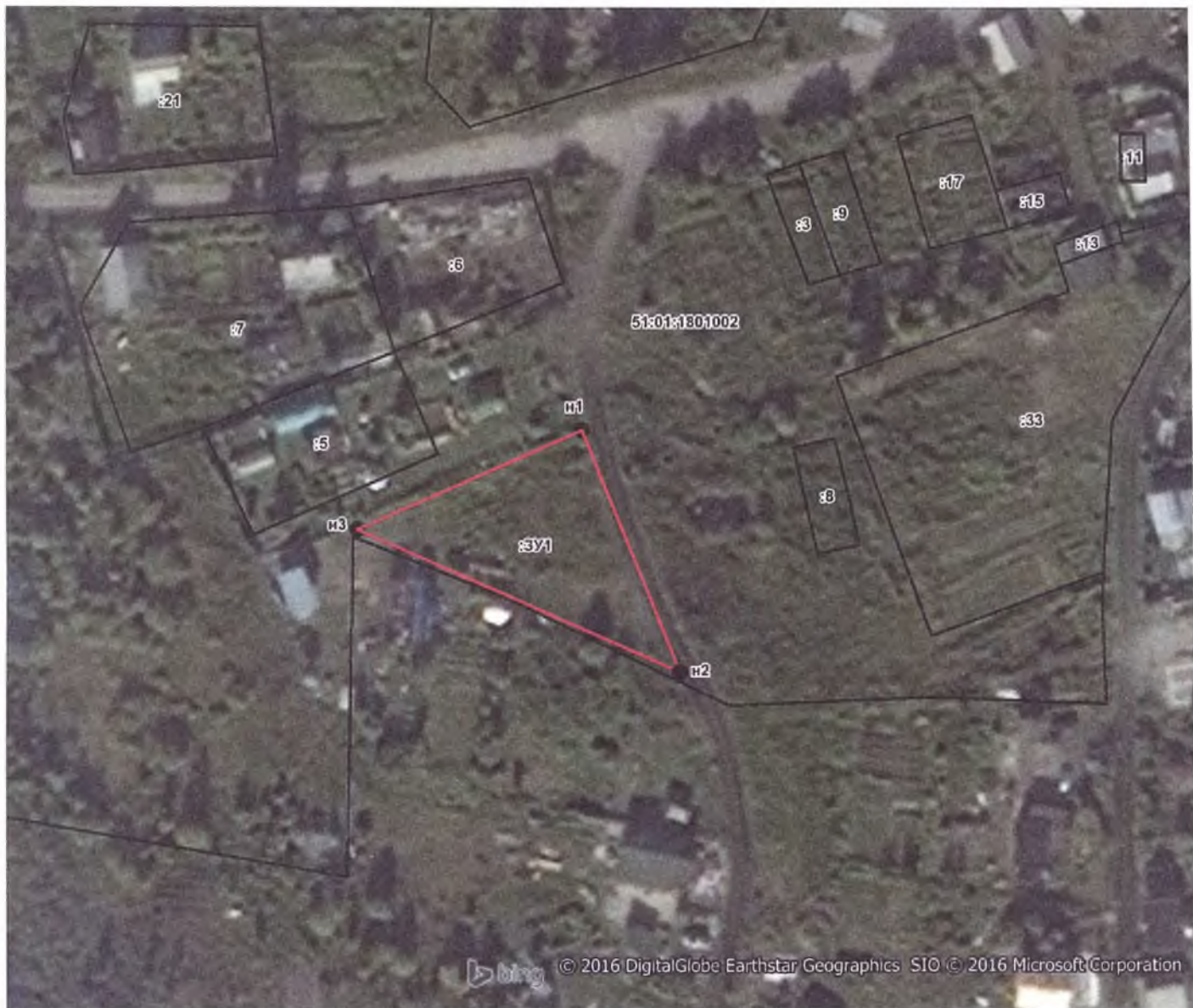
Утверждена
 постановлением администрации Муниципального образования
 сельское поселение Пушной
 Кольского района Мурманской области от " _____ " _____ 201__ г. № _____

Схема расположения земельного участка или земельных участков
 на кадастровом плане территории

Условный номер земельного участка :ЗУ1

Площадь земельного участка 800 кв.м.

Обозначение характерных точек	Координаты, м	
	X	Y
н1	592 436	1 447 425
н2	592 398	1 447 441
н3	592 420	1 447 389



Масштаб 1: 1000

- н1 - характерная точка границы, сведения о которой позволяют однозначно определить её на местности
- / - вновь образованная часть границы, сведения о которой достаточны для определения её местоположения
- :ЗУ1 - обозначение земельного участка